

MDL 2.0

IT ondersteuning voor de MDL

Maandag 11 november 2013

Congrescentrum Domus Medica te Utrecht

Op de afdeling MDL zijn IT-innovaties aan de orde van de dag. Tablets doen hun intrede, landelijke kwaliteitsregistraties zijn in opkomst en het uitwisselen van medische gegevens wordt steeds belangrijker. Zeker nu we aan de vooravond staan van het Bevolkingsonderzoek naar darmkanker.

Tijdens het congres MDL 2.0 belichten sprekers de innovaties en IT-mogelijkheden voor: het primaire zorgproces, sneldiagnostiek, het bevolkingsonderzoek en diverse landelijke kwaliteitsregistraties. Verder krijgt u een overzicht van de belangrijkste IT-pilots, IT-standaarden en -initiatieven in Nederland. Leveranciers van informatiesystemen demonstreren u de mogelijkheden van hun systemen.

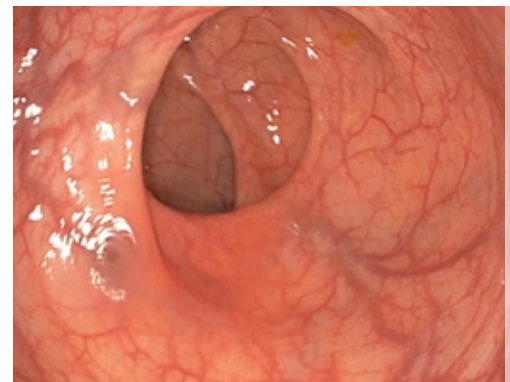
Dit congres is bedoeld voor iedereen die betrokken is bij digitalisering op de afdeling MDL, zoals:

- ▶ MDL-artsen
- ▶ Managers MDL afdelingen
- ▶ Ondersteunende medewerkers MDL
- ▶ Endoscopie verpleegkundigen
- ▶ Managers- en medewerkers ICT
- ▶ Klinisch fysici
- ▶ Inkoopers
- ▶ en iedereen die in dit onderwerp is geïnteresseerd

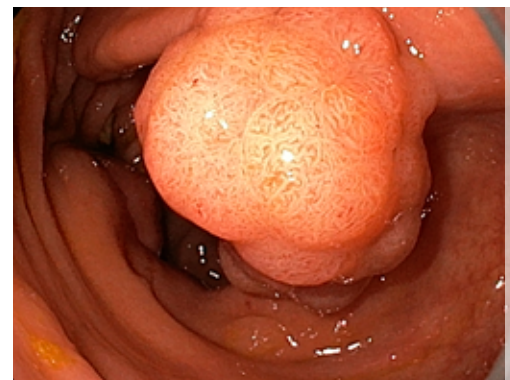
Deelnemende leveranciers:



Met dank aan fotografie DigiDaan



Met dank aan Olympus



Met dank aan Olympus

MDL 2.0 IT ondersteuning voor de MDL

Programma maandag 11 november 2013

Dagvoorzitter: Michiel Ledeboer, MDL-arts in het Deventer Ziekenhuis
en voorzitter van de Commissie Kwaliteit NVMDL

09.15 uur Registratie

Primair proces met ICT ondersteund

- 09.45 uur **Welkom en introductie**
MedicalPHIT
- 09.55 uur **ICT in de dagelijkse MDL praktijk**
Marcel Groenen, MDL-arts, Rijnstate
Ziekenhuis
- 10.15 uur **Digitale ondersteuning van oncologische
sneldiagnostiek met de MediMapp**
Leon Moons, MDL-arts, UMC Utrecht en
Vincent Schot, organisatie adviseur, Soulve
- 10.35 uur **De Poliep manager: slimme documentatie
van poliepen** Paul van de Meeberg,
MDL-arts, Slingeland Ziekenhuis
- 10.55 uur **Koffiepauze**

Bevolkingsonderzoek

- 11.25 uur **De IT van het in 2014 startend
bevolkingsonderzoek darmkanker,**
Harriët van Veldhuizen, programmaleider
BVO darmkanker, RIVM
- 11.45 uur **Webconsult met de cliënt tijdens de (proef)
bevolkingsscreening dikkedarmkanker**
Karin de Groot, research coordinator MDL
en kwaliteitsmedewerker Procolo [stichting
voor coloscopisch onderzoek] AMC

MDL apps

- 12.05 uur **App die het herkennen van hoog risico op
erfelijke darmkanker vereenvoudigt**
Nicoline Hoogerbrugge, internist-
oncogeneticus, UMC St. Radboud
- 12.20 uur **Surveillance na coloscopie App**
Monique van Leerdam, MDL-arts en klinisch
epidemioloog, NKI-AVL
- 12.35 uur **Lunch**

Standaardisatie

- 13.35 uur **Eenheid van taal in de MDL: "poliepen.."**
Monique van Leerdam, MDL-arts en klinisch
epidemioloog, NKI-AVL
- 13.55 uur **Beeld- en documentuitwisseling met
IHE-XDS**
Vincent van Pelt, senior adviseur, Nictiz
- 14.15 uur **Koppelingen bevolkingsonderzoek volgens
standaarden**
André Huisman, senior consultant,
MedicalPHIT en projectleider IT BVO
darmkanker
- 14.35 uur **MDL dataset in Art Decor**
Kai Heitmann, HL7 expert, Heitmann
Consulting and Services
- 14.55 uur **Theepauze**

Kwaliteitsregistraties

- 15.25 uur **Landelijke registratie endoscopie,
complicatieregistratie**
Michiel Ledeboer, MDL-arts Deventer
Ziekenhuis en voorzitter Commissie
Kwaliteit NVMDL
- 15.45 uur **Showcase darmkanker. Perspectief van
professionals én patiënten**
Lisenka van Loon, senior projectleider
kwaliteit van zorg, NFK
- 16.05 uur **Database en management MDL**
Rob Ouwendijk, MDL-arts Ikazia ziekenhuis
en voorzitter stichting Trans.IT
- 16.25 uur **Resultaten patiëntenervaring voor,
tijdens en na scopie,**
Robert Weij, organisatorisch
divisiemanager, MC Haaglanden
- 16.45 uur **Samenvatting**
- 17.00 uur **Afsluiting en borrel**

Parallele demonstraties van leveranciers :

13.35 / 13.55 / 14.15 / 14.35

RVC: Clinical Assistant

Olympus: Endobase

ChipSoft: Endoscopie

Registratie

U kunt zich inschrijven via onze website www.phit.nl onder 'congressen en trainingen' of door een fax of e-mail te sturen met uw gegevens.

Na ontvangst van uw inschrijving sturen wij u een e-mail met verdere informatie, de factuur volgt per post. Uw betaling dient voor het congres van 11 november 2013 binnen te zijn. Inschrijving geschiedt op volgorde van binnenkomst van betaling. Deelname bedraagt €325,- [excl. BTW] en is inclusief koffie, thee en een digitale congresmap.

Congreslocatie

Congrescentrum Domus Medica
Mercatorlaan 1200
3528 BL Utrecht
Telefoon: +31 30 28 23 248
www.domusmedica.nl/vergadercentrum

Voor informatie over MedicalPHIT en voor inschrijvingen kunt u terecht op www.phit.nl

Onafhankelijk advies in de Zorg

MEDICAL 